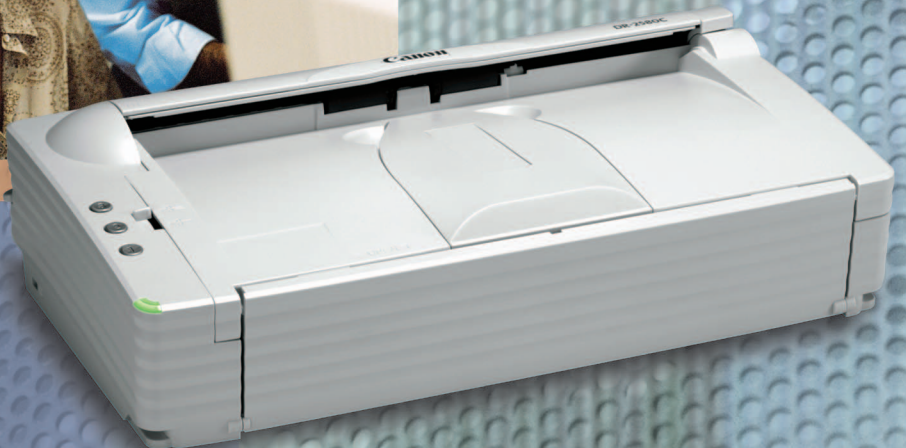


# Canon

## DR-2580C



Sistema de Archivo  
de Imágen



# DR-2580C

## SISTEMA DE ARCHIVO DE IMAGEN

### COMPACTO, PORTABLE Y PODEROSO

Canon es conocido en el mercado por su habilidad de transformar lo último en tecnología en aplicaciones de usos prácticos. El explorador de color DR-2580C no es ninguna excepción. Soporta una amplia gama de materiales incluyendo tarjetas plásticas. Este explorador de gran alcance es compacto y portable, así que usted puede ponerlo en su escritorio, ó llevarlo a donde usted quiera.

#### Un Explorador De Escritorio Que Lo Dirige Todo

El DR-2580C es construido para gran productividad de oficina, es capaz de explorar hasta 25 páginas por minuto ó 50 imágenes por minuto.\* Con la función "Quick Start Scanning", el DR-2580C esta listo para explorar cuando usted lo este. No requiere tiempo de calentamiento solo encienda y comience a digitalizar documentos.

Para mejor funcionamiento, el DR-2580C ofrece dos mecanismos de alimentación: una trayectoria en U y una trayectoria recta con un sensor flotante. Para explorar documentos gruesos ó tarjetas plasticas, solo ajuste la palanca de selección de la trayectoria correspondiente. Prara explorar multiples hojas, use el Alimentador Automático de Documentos, el cuál soporta hasta 50 hojas, donde tambien puede explorar documentos por lotes en un solo proceso.

El DR-2580C puede manejar grandes cantidades de documentos hasta de 11" x14", ó 11" x 17" en modo Folio. Además explore Libros ó documentos frágiles con la misma facilidad, agregando la opción Unidad de Cama Plana de instación sencilla por el mismo usuario.



\*Ejemplos basados en configuración típica, rango en pág./imágenes por minuto con documentos tamaño Carta, dirección de alimentación de documentos modo Retrato (Portrait) a 200 dpi. El proceso actual de velocidad puede variar de acuerdo al desempeño y aplicaciones de la PC.

### Cargado con Software de Gran Alcance en Proceso de Imagen

El DR-2580C incluye aplicaciones como CapturePerfect® 3.0 y Adobe® Acrobat® 7.0. Además, tiene funciones intuitivas que le ayudan en el control de la captura de imágenes.

Capture Perfect 3.0 es una aplicación robusta que maximiza el desempeño de los equipos Serie-DR. El DR-2580C incluye la versión más actual donde se puede ver, salvar, distribuir e imprimir documentos de oficina de una manera más fácil que antes. Capture Perfect 3.0 es compatible con cada función del DR-2580C y ofrece un número de ediciones posteriores a la exploración. También de gran importancia, se provee diferentes formas para explorar documentos y se pueden salvar en una gran variedad de formatos incluyendo TIFF, BMP, JPEG y PDF buscable. El software ofrece también funciones de gran uso como OCR, PDF encryptado y capacidades de indexación.

### Tecnología avanzada de exploración en un paquete pequeño

El DR-2580C no es uno de los más pequeños, pero si es uno de los más fáciles de usar en su clase. Usted puede disfrutar de la exploración de un solo toque, simplemente asignando sus funciones más comunes a las teclas de "Scan-To Job".

Le permite también mejorar sus documentos blanco y negro con la función de "Contrast Adjustment" donde puede variar el contraste de la imagen. Tiene capacidad de captura en Alta Calidad por la unión incorporada de sombreado el cuál ajusta la corrección de sombreado antes de cada trabajo de exploración.



El DR-2580C incluye el nuevo sistema Sistema de Recuperación Rápido, que envía solamente datos completos de imagen a su aplicación de uso, ofreciendo en su operación de exploración consistencia si ocurre un error de alimentación. Y la función de retiro del "círculo" en hojas perforadas, el cuál quita los puntos negros que aparecen cuando usted explora este tipo de documentos

### Del líder en tecnología de imágenes

Compacto de gran alcance y veloz. El DR-2580C es un explorador versátil diseñado para resolver las necesidades diversas de exploración de imagen de su oficina. Esta máquina innovadora le ofrece las características más avanzadas de exploración de documentos. Mejor aún viene con la última versión de CapturePerfect y Adobe Acróbat. Lo más importante, es de Canon, la marca en que el mundo confía con sus altas tecnologías de solución de imagen.



DR-2580C con Cama Plana Opcional

# DR-2580C

Tipo:	Explorador de Documentos Compacto	Exploración:	Simplex, Duplex, Color, Grises, Blanco y Negro, Mejoramiento	Peso:	4.2 lb.
Aliment. Documentos:	Automático ó Manual		Avanzado de Texto, Difusión de Error	Consumo:	85W ó menos (Energy Saving Mode: 6W ó menos)
Tamaño Documento		Dropout Color:	RGB	Volúmen Diario:	Aprox. 700 exploraciones
Ancho:	2.1" - 8.5"	Resolución:	600 dpi	Opciones:	Camara Plana
Largo:	2.8" - 14"	Resolución salida:	100/150/200/240/300/400/600 dpi		Módulo Código de Barras
Peso		Velocidad*			Kit de Rodillos
Trayectoria-U		(Carta modo retrato @ 200 dpi)	Simplex Duplex		Maletín
Automática:	14-32 lb. Bond	Blanco y Negro:	25 ppm 50 ipm		
Manual:	11-40 lb. Bond	Grises:	25 ppm 50 ipm		
Trayectoria Recta		Color:	13 ppm 18 ipm		
Automática:	11-40 lb. Bond	Color 150 dpi:	17 ppm 32 ipm		
Manual:	11-40 lb. Bond	Interface:	USB 2.0		
Alimentador/Apilador:	50 Hojas	Controladores:	Para Windows® 98/2000/Me/XP		
Grises:	8-bit	Software Incluido:	CapturePerfect 3.0 y Adobe Acrobat 7.0 Standard		
Color:	24-bit	Dimensiones (H x W x D):	3.2" x 12.0" x 6.6"		
Lector:	Contact Image Sensor (CMOS)				
Fuente Luz:	RGB LED				

\*Ejemplos basados en configuración típica, rango en pág./imágenes por minuto con documentos tamaño carta, dirección alimentación retrato a 200 dpi. El proceso actual de velocidad, puede variar dependiendo de la capacidad de la PC y la aplicación.\*

© 2005 Canon U.S.A., Inc. All rights reserved.

As an ENERGY STAR® Partner, Canon U.S.A., Inc. has determined that this product meets the ENERGY STAR® guidelines for energy efficiency. ENERGY STAR and the ENERGY STAR certification mark are registered U.S. marks. ISIS is a registered trademark of Captiva Software Corporation. Adobe, the Adobe logo, and Acrobat are registered trademarks of Adobe Systems Incorporated in the United States and/or other countries. Windows is a registered trademark of Microsoft Corporation in the United States and/or other countries. CapturePerfect is a registered trademark of Canon Electronics Inc. Canon and Canon Know How are registered trademarks of Canon Inc. in the United States and may also be registered trademarks or trademarks in other countries. IMAGEANYWARE is a service mark of Canon U.S.A., Inc. in the United States. All referenced product names and other marks are trademarks of their respective owners.

All specifications are subject to change without notice.

**Canon**  
image*ANYWARE*®

Canon Mexicana S. de R.L. de C.V.  
Torre Altiava  
Blvd. Manuel Avila Camacho No 138  
PB Piso 15,16 y 17  
Lomas de Chapultepec

Centro de Soporte a Clientes  
52-49-49-05  
Lada 01 800 710 7168  
e-mail: [canonmx\\_soporte@cusa.canon.com](mailto:canonmx_soporte@cusa.canon.com)

[www.canon.com.mx](http://www.canon.com.mx)

